

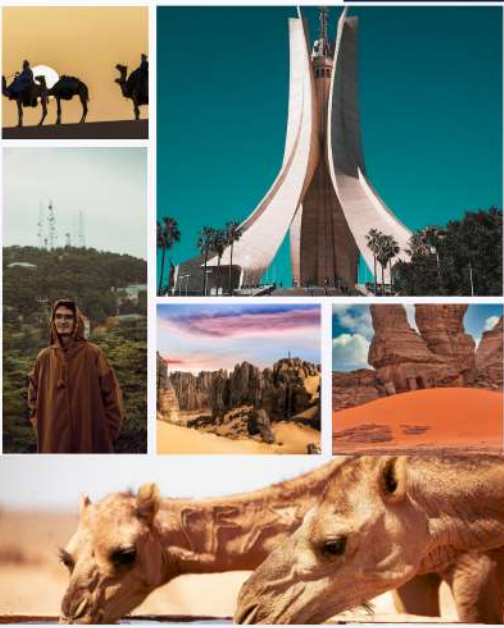
الجمهورية الجزائرية الديمقراطية الشعبية
وزارة التعليم العالي والبحث العلمي
المركز الجامعي 'شريف بوشوشة' آفلو

2022 REBMEDEC
DECEMBER 2022



مجلة الدراسات الأكاديمية

مجلة دورية علمية دولية محكمة



ISSN: 2676-1521
EISSN: 2880-1583

المجلد 04
العدد 04
ديسمبر 2022

مجلة: الدراسات الأكاديمية

مجلة دورية علمية دولية مُحكَّمة تهتم بنشر البحوث والدراسات العلمية في ميدان الحقوق والعلوم السياسية، العلوم الاقتصادية والتجارية وعلوم التسيير، العلوم الإنسانية والاجتماعية الآداب واللغات.

تصدر عن المركز الجامعي آفلو- الجمهورية الجزائرية

الترقيم الدولي: ISSN2676-1521

المجلد الرابع - العدد الرابع

ديسمبر 2022

مدير المجلة:

الدكتور: عبد الكريم طهاري

مدير المركز الجامعي

رئيس التحرير:

الدكتور: شاذلي عمر

العنوان والمراسلات:

المركز الجامعي آفلو ص.ب 306

الهاتف: 029.16.11.76

البريد الإلكتروني للمجلة:

Academic.studies.aflou@gmail.com

الموقع الإلكتروني للمجلة: www.cu-aflou.dz

مجلة: الدراسات الأكاديمية

مجلة دورية دولية علمية محكمة نصف سنوية

مُتعددة التخصصات: تصدر عن المركز الجامعي آفلو

التزقيم الدولي: ISSN2676-1521

مدير المجلة:

الدكتور طهاري عبد الكريم - مدير المركز الجامعي

رئيس التحرير:

الدكتور عمر شادلي

هيئة التحرير:

الدكتور أبو بكر بوسالم	البروفيسور مجادي مصطفى	الدكتور الجيلالي جقال
الدكتور محمد الحبيب منادي	الدكتور بدير محمد	الأستاذة إيمان حمودي
البروفيسورة دنيا باقل	الدكتور مصطفى شطة	الدكتور عبد الكريم خليل
الدكتور رندي محمد	الدكتور قرل عبد المالك	الدكتورة زهور شتوح

الهيئة العلمية والاستشارية للمجلة: من داخل الوطن:

المركز الجامعي أفلو	الدكتور طهاري عبد الكريم	جامعة الأغواط	الأستاذ الدكتور الهادي خضراوي
جامعة الأغواط	الأستاذ الدكتور الطاهر برأيك	جامعة باتنة 1	الأستاذ الدكتور عبد الوهاب مخلوفي
المركز الجامعي أفلو	الدكتور عمر شادلي	جامعة تسمسيلت	الأستاذ الدكتور شامي ياسين
المدرسة العليا لإدارة الأعمال تلمسان	الدكتورة آسيا براهيمي	جامعة الأغواط	الأستاذ الدكتور محمود علالي
المركز الجامعي أفلو	الدكتور قطاف عبد القادر	المركز الجامعي أفلو	الدكتور عمارة البشير
جامعة تيارت	الدكتور كمال محمد الأمين	المركز الجامعي أفلو	الدكتور رندي محمد
المركز الجامعي أفلو	الدكتور فيصل قريشي	المركز الجامعي أفلو	الدكتورة مريم سعداوي
جامعة الأغواط	الدكتور زغودي عمر	المركز الجامعي تمنراست	الدكتور شوقي النذير
جامعة الأغواط	الأستاذ الدكتور لعلا رضاني	جامعة الأغواط	الأستاذ الدكتور لخضر زازة
المركز الجامعي أفلو	الدكتور أمحمد لخذاري	جامعة الأغواط	الأستاذ الدكتور مقدم عبيرات
جامعة ورقلة	الدكتور الأمين سويقات	المركز الجامعي أفلو	الدكتور ميلق عبد القادر
المركز الجامعي أفلو	الدكتور حمزة بوجمل	المركز الجامعي أفلو	الدكتور عمر الشادلي
جامعة تيارت	الدكتور محمد حدوارة	المركز الجامعي أفلو	الدكتور عيسى جعبرن
جامعة باتنة 1	الدكتورة قسوري فهيمة	جامعة الشلف	الدكتورة صبياد فاطمة
جامعة أم البواقي	الأستاذ الدكتور زويبر عياش	جامعة عين تموشنت	الدكتور بدري يحيى
جامعة تلمسان	الدكتور بدير محمد	المركز الجامعي البيض	الدكتور قرل عبد المالك
جامعة معسكر	الدكتور بالطير تاج	المركز الجامعي أفلو	الدكتورة فضيلة بلعالم
جامعة البليدة 2	الدكتورة بوخدوني وهيبة	جامعة تيارت	الدكتور عمر حدوارة
المركز الجامعي أفلو	الدكتورة حساين عومرية	المركز الجامعي أفلو	لدكتور قروج بوالفعة
جامعة غليزان	الدكتور بوترة الطيب	المركز الجامعي أفلو	الأستاذ أحميدة بن الساسي
جامعة مستغانم	الدكتورة زينب لوت	المركز الجامعي أفلو	الدكتور عيسى الزاوي

من خارج الوطن :

البحرين	الدكتور محمد الهيتي	الكويت	الدكتور مشاري خليفة عبد الله العيفان
المملكة العربية السعودية	الأستاذ الدكتور عامر الكبيسي	البحرين	الدكتور بدر محمد عادل
الكويت	الدكتور فارس مناحي سعود المطيري	جامعة اليمن	الدكتورة فاطمة المخيثي
الإمارات العربية المتحدة	الدكتور لطيفة حميد محمد	جامعة قفصة تونس	الدكتور موني فاطمة
جامعة مدغشقر	الدكتور محمد فلة	جامعة بابل، العراق	الدكتور علي عبد الامير عباس الخميس
الجامعة المركزية، تونس	الدكتورة فاتن محمد ريدان	الجامعة العراقية	الدكتور علاء شيال فاخر محمد

شروط وقواعد النشر:

* العنوان باللغة العربية (الخط: Traditional Arabic، حجم الخط 15، تباعد

أسطر 1,15)

**Title in English (Times New Roman; size-13; Interline
1,15)**

الإسم الكامل للباحث الأول¹، الاسم الكامل للباحث الثاني²

**Full name of the first author¹, Full name of the second
author²**

¹ مؤسسة الانتماء (البلد)، الإيميل المهني للباحث الأول

² مؤسسة الانتماء (البلد)، الإيميل المهني للباحث الثاني

تاريخ الاستلام: 2020/..../.. تاريخ القبول: 2020/..../.. تاريخ النشر: 2020/..../..

ملخص: 200 (كلمة على الأكثر)

ضع الملخص هنا (يتم الإشارة في الملخص إلى هدف البحث، والنتائج المتوصل إليها في فقرتين).
ضع الملخص هنا (يتم الإشارة في الملخص إلى هدف البحث، والنتائج المتوصل إليها في فقرتين).
ضع الملخص هنا (يتم الإشارة في الملخص إلى هدف البحث، والنتائج المتوصل إليها في فقرتين).
ضع الملخص هنا (يتم الإشارة في الملخص إلى هدف البحث، والنتائج المتوصل إليها في فقرتين).
ضع الملخص هنا (يتم الإشارة في الملخص إلى هدف البحث، والنتائج المتوصل إليها في فقرتين).
ضع الملخص هنا (يتم الإشارة في الملخص إلى هدف البحث، والنتائج المتوصل إليها في فقرتين).

كلمات مفتاحية: ك. م.، ك. م.، ك. م.، ك. م.

تصنيفات JEL: ،،،،، (وضع ترميز JEL إجباري)

Abstract:(Do not exceed 200 words)

Enter your abstract here (an abstract is a brief, comprehensive summary of the contents of the article).Enter your abstract here (an abstract is a brief, comprehensive summary of the contents of the article).

Enter your abstract here (an abstract is a brief, comprehensive summary of the contents of the article).Enter your abstract here (an abstract is a brief, comprehensive summary of the contents of the article).

Keywords: keywords; keywords; keywords; keywords; keywords.

JEL Classification Codes: ..., ..., ...

المؤلف المرسل: الاسم الكامل، الإيميل: authorC@mail.com

1. مقدمة:

يجب أن تحتوي مقدمة المقال على تمهيد مناسب للموضوع، ثم طرح لإشكالية البحث ووضع الفرضيات المناسبة، بالإضافة إلى تحديد أهداف البحث ومنهجيته.

2.العنوان الرئيسي الأول

1.2 العنوان الفرعي الأول:

أدخل هنا محتوى العنوان الفرعي الأول، أدخل هنا محتوى العنوان الفرعي الأول، أدخل هنا
محتوى العنوان الفرعي الأول، أدخل هنا محتوى العنوان الفرعي الأول، أدخل هنا محتوى العنوان
الفرعي الأول، أدخل هنا محتوى العنوان الفرعي الأول، أدخل هنا محتوى العنوان الفرعي الأول.

2.2 عنوان فرعي ثاني

أدخل هنا محتوى العنوان الفرعي الثاني، أدخل هنا محتوى العنوان الفرعي الثاني ، أدخل هنا
محتوى العنوان الفرعي الثاني ، أدخل هنا محتوى العنوان الفرعي الثاني، أدخل هنا محتوى العنوان
الفرعي الثاني، أدخل هنا محتوى العنوان الفرعي الثاني، أدخل هنا محتوى العنوان الفرعي الثاني.

3.العنوان الرئيسي الأول

1.3العنوان الفرعي الأول:

أدخل هنا محتوى العنوان الفرعي الأول، أدخل هنا محتوى العنوان الفرعي الأول، أدخل هنا
محتوى العنوان الفرعي الأول، أدخل هنا محتوى العنوان الفرعي الأول، أدخل هنا محتوى العنوان
الفرعي الأول، أدخل هنا محتوى العنوان الفرعي الأول، أدخل هنا محتوى العنوان الفرعي الأول.

2.3 العنوان الفرعي الثاني:

أدخل هنا محتوى العنوان الفرعي الأول،أدخل هنا محتوى العنوان الفرعي الأول، أدخل هنا
محتوى العنوان الفرعي الأول،أدخل هنا محتوى العنوان الفرعي الأول،أدخل هنا محتوى العنوان الفرعي
الأول،أدخل هنا محتوى العنوان الفرعي الأول،أدخل هنا محتوى العنوان الفرعي الأول.

الجدول 1: (Traditionnalarabic, taille 13, Gras ; Centrer)

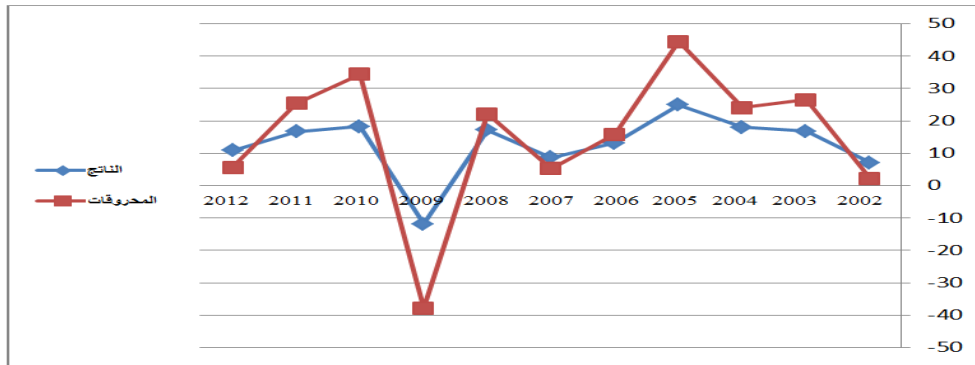
نتيجة 3	نتيجة 2	نتيجة 1	اختبار
15.21	15.21	15.21	15.21
18.58	18.58	18.58	18.58
11.14	11.14	11.14	11.14

المصدر: المؤلف(ة)، السنة، الصفحة (Traditionnalarabic, taille 13,)

(Normal ; Centrer)

ملاحظة: (ضع رأس الماوس على الكتابة والأرقام داخل الجدول لتعرف نمط وحجم الخط، نمط وحجم الخط بالنسبة للأرقام).

الشكل 1: (Traditionnalarabic, taille 13, Gras ; Centrer)



المصدر: المؤلف(ة)، السنة، الصفحة (Traditionnalarabic, taille 13,)

(Normal ; Centrer)

ملاحظة: (الأشكال والمخططات بصيغة صورة Sous forme d'image يجب أن تكون (habillage devant le texte). ويجب أن يكون الشكل متوسط الصفحة (Centrer).

المخططات والأشكال المركبة يجب أن تكون مجمعة (Grouper)



ضع في خاتمة البحث تلخيصا لما ورد في مضمون البحث، مع الإشارة إلى أبرز النتائج المتوصل إليها، وتقديم اقتراحات ذات الصلة بموضوع البحث.

5. قائمة المراجع:

تدوين المراجع يكون في آخر المقال وباعتماد أسلوب: (APA)

https://www.youtube.com/watch?v=AmiKblUQs_A

وذلك بذكر (صاحب المرجع، السنة، الصفحة) في قلب النص (Brown, 2006)

(p35) بصفة آلية، على أن يُدون المرجع كاملا في قائمة المراجع كالاتي:

المؤلفات: الاسم الأخير، ثم الاسم الأول للمؤلف(ة)، (سنة النشر)، عنوان الكتاب، الناشر، بلد النشر.

الأطروحات: الاسم الأخير، ثم الاسم الأول للباحث(ة)، (سنة النشر)، عنوان الأطروحة، القسم، الكلية، الجامعة، البلد.

المقالات: لقب واسم المؤلف(ة)، (سنة النشر)، عنوان المقال، اسم المجلة، المجلد (العدد)، الصفحات؛

المدخلات: الاسم الأخير، ثم الاسم الأول للمؤلف(ة)، (تاريخ انعقاد المؤتمر)، عنوان المدخلة، عنوان المؤتمر، الجامعة، البلد؛

مواقع الانترنت: اسم الكاتب (السنة) ، العنوان الكامل للملف، ذكر الموقع بالتفصيل:

http://adresse complète (consulté le jour/mois/année)

6. ملاحق:

ملاحظات هامة:

يجب أن لا تتجاوز عدد صفحات المقال (بأي حال من الأحوال) 25 صفحة ولا يقل عن
15 صفحة

ترسل المقالات حصرا إلى موقع المجلة عبر بوابة **ASJP**:

[HTTPS://WWW.ASJP.CERIST.DZ/EN/PRESENTATIONREVUE/794](https://www.asjp.cerist.dz/en/presentationrevue/794)

ولأي استفسار يرجى التواصل عبر البريد الإلكتروني للمجلة:

Academic.studies.aflou@gmail.com

كما يمكن تحميل CODE JEL من الرابط التالي:

<https://www.aeaweb.org/econlit/jelCodes.php>

ملاحظة:

- تخضع عملية ترتيب المقالات لاعتبارات فنية .
- المقالات المرسلة للمجلة تُعبّر عن آراء أصحابها ولا تُعبّر عن رأي المجلة أو هيئة التحرير .

افتتاحية العدد

بسم الله الرحمن الرحيم

باسم الله والصلاة والسلام على أشرف المرسلين سيدنا وحبينا محمد عليه ألف صلاة وتسليم، وبعد الحمد لله الذي تفرد عزا وكهالا، واختص كبرياء وجلالا على آلائه وجزيل نعمائه، ونصلي ونسلم على نبينا محمد طب القلوب ودوائها، ونور الأبصار وضيائها وعلى آله وصحبه الأكرمين.

نحمدك ربي حمد الشاكرين أن علمتنا ما لم نكن نعلم ووفقتنا بهنك وكرمك لإتمام إنجاز هذا العدد الجديد لشهر ديسمبر من سنة 2022، حيث تضمن العدد الرابع من المجلد الرابع 'لمجلة الدراسات الأكاديمية' ثلة من المقالات العلمية ذات الابعاد المتعددة والتي تعالج مواضيع مختلفة وفق ظروف مستجدة، وأخرى استقرت وما زال البحث في إطارها قليلا، ومهما يكن، فقد تم على سبيل المثال التطرق في ميدان الأدب العربي إلى موضوع المفعول المطلق في ألفية " عطية المهان " للشيخ حسن علاء: شرح وتعليق ، ولم يخلوا العدد من الدراسات التي تتمحور حول ميدان علوم الشريعة، حيث تم دراسة موضوع مساهمة العلوم الإسلامية في تحقيق الانضباط الصفي " المرحلة الثانوية أنموذجا ، أما من المواضيع التي تكتسي طابعا بيداغوجيا فذلك ينحصر جليا في موضوع، أهمية المرافقة البيداغوجية في التعليم الجامعي. بينما تجل ميدان العلوم والزراعة في دراسة مفادها، معرفة مربي الابقار بالتوصيات العلمية المتعلقة بإدارة مزارع الابقار في منطقة الناعمة التابعة الى قضاء تكريت - العراق.

ومن هذا المنبر العلمي الأكاديمي لا ننسى جميع الأسرة العلمية للمجلة أن نخصهم بالشكر والتقدير لجهدهم المتهيز وعلمهم الدؤوب من أجل رقي المجلة، كما نتمنى الاستمرار لها لتكون شعبة مضيئة لجميع الأساتذة والباحثين.

عن رئيس التحرير

محتويات المجلد الرابع، العدد الرابع، ديسمبر 2022

الصفحة	عنوان المقال	اسم المؤلف (المؤلفين)
15-01	أهمية المرافقة البيداغوجية في التعليم الجامعي	يزيد شويعل، جامعة يحي فارس الهدية (الجزائر) حورية شرقي، المعهد الوطني للبحث في التربية (الجزائر)
30-16	أزمة العالم الحديث عند عبد الواحد حي	خديجة لعطر، جامعة الأغواط (الجزائر)
42-31	المفعول المطلق في ألفية " عطية النّان" للشيخ حسن علاء: شرح وتعليق	عبد الهادي موسى، جامعة ولاية يوبي (نيجيريا) علي طاهر حامد، جامعة ولاية يوبي (نيجيريا)
55-43	معرفة مربي الابقار بالتوصيات العلمية المتعلقة بإدارة مزارع الابقار في منطقة الناعمة التابعة الى قضاء تكريت - العراق	احمد صكر عبد الله، جامعة تكريت، كلية الزراعة (العراق) زهرة عبد الله احمد، جامعة تكريت، كلية الزراعة (العراق) نجلء صلاح هدلول، جامعة تكريت، كلية الزراعة، (العراق)
72-56	مساهمة العلوم الإسلامية في تحقيق الانضباط الصفى " المرحلة الثانوية أنهودجا"	أحمد بن أحمد، جامعة وهران 1 (الجزائر) بالطير تاج، جامعة معسكر (الجزائر)
95-73	Occupation and Violation of International Legitimacy (An analytical Study dealing with the Israeli Invasion of Palestine and Russian Invasion of Ukraine)	Salama Abdelaziz Hassan Aly, Egypt.
106-96	THE CONTRIBUTIONS OF KARE- KARE SCHOLARS TO ISLAMIC SCHOLARSHIP (A CASE STUDY OF GONI YUSUF MAIDUGURI)	Sulaiman Ibrahim Danchuwa, Yobe State University (Nigeria) Muhammad Alkhamis Idriss, Yobe State University (Nigeria) Bello Tukur, Yobe State University (Nigeria)



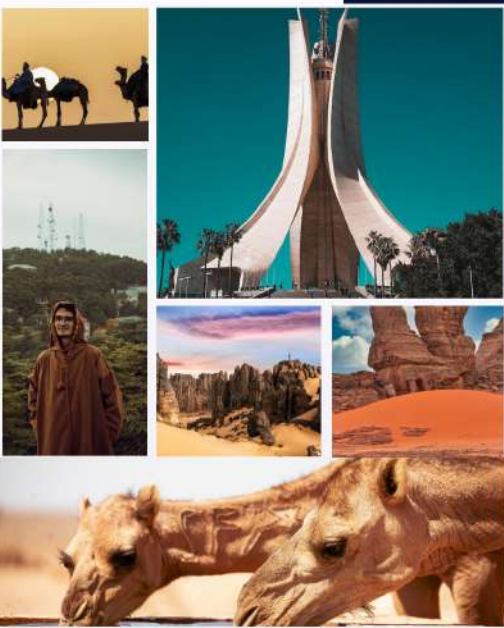
People's Democratic Republic of Algeria
 Ministry of Higher Education and Scientific Research
 University Center Aflou 'El Chérif Bouchoucha'

2202 RBMBEDC
 DECEMBER 2022



Journal of Academic Studies

Journal periodical, Scientific, international



ISSN: 2676-1521
 EISSN: 2880-1583

Vol 04
 No 04
 Decembre 2022