

ISSN. 1111 - 1992

Institut National de la Recherche Agronomique d'Algérie

المعهد الوطني الجزائري للبحث الزراعي

البحث
الزراعي

Recherche
Agronomique



Revue semestrielle
n° 19 Juin 2007

مجلة نصف سنوية
العدد 19 جوان 2007





المعهد الوطني الجزائري للبحث الزراعي

Institut National de la Recherche Agronomique d'Algérie

Recherche Agronomique

البحث الزراعي

Directeur de la Publication
Kamel FELIACHI

Comité de lecture

- M. ABDELFETTAH** - Chargé de recherche, INRAA, El Harrach - Alger
A. ABDELGUERFI - Maître de conférences, INA, El Harrach - Alger
R. AIT HAMMOU - Chargé de Recherche, CRP - INRAA, Baraki - Alger
M. BELLAL - Professeur, INA, El Harrach - Alger
M. BELGUEDJ - Attaché de Recherche, Unité de Biskra
F. BELKHIRI - Chargé de Recherche, CRP - INRAA, Baraki - Alger
A. BENBELKACEM - Docteur, Unité de Recherche, INRA - Constantine
A. BENNACEUR - Chargé de cours, Université Es-Sénia - Oran
A. BERKANI - Professeur, Université de Mostaganem
H. BOUZERZOUR - Docteur, Université Ferhat Abbas - Sétif
F. CHEHAT - Maître de Conférence, INA, El Harrach - Alger
M.L. CHERFAOUI - Chargé de Recherche, INRAA, El Harrach - Alger
S. CHOUAKI - Chargé de Recherche, INRAA, El Harrach - Alger
Y. DAUD - Professeur, INA, El Harrach - Alger
B. DOUMANDJI MITICHE - Professeur, INA, El Harrach - Alger
M. HOUMANI - Maître de Conférences, Université de Blida
H. IREKTI - Chargé de Recherche, INRAA, El Harrach - Alger
A. KAMELI - Maître de conférences, ENS - Kouba - Alger
N. KHALFALLAH - Professeur, Université Mentouri - Constantine
M. KORCHI - Chargé de cours, INRA, El Harrach - Alger
H. LONGO - Chargé de cours, INA, El Harrach - Alger
B. LOTMANI - Maître de conférences, Université de Mostaganem
L. MEKIMENE - Chargé de cours, INA, El Harrach - Alger
S. OUKIL - Maître de Recherche, CRP, Mehdi Boualem - Alger
M. SADOUD - Chargé de cours, Université Hassiba Ben Bouali - Chlef
H. TAZKA - Chargé de Recherche, CRP - INRAA, Baraki - Alger
H. YAKHLEF - Maître de conférences, INA El-Harrach - Alger

Chargé de la Coopération et de la Valorisation

S. MEKERSI

Secrétariat technique

F. RAFAÏ

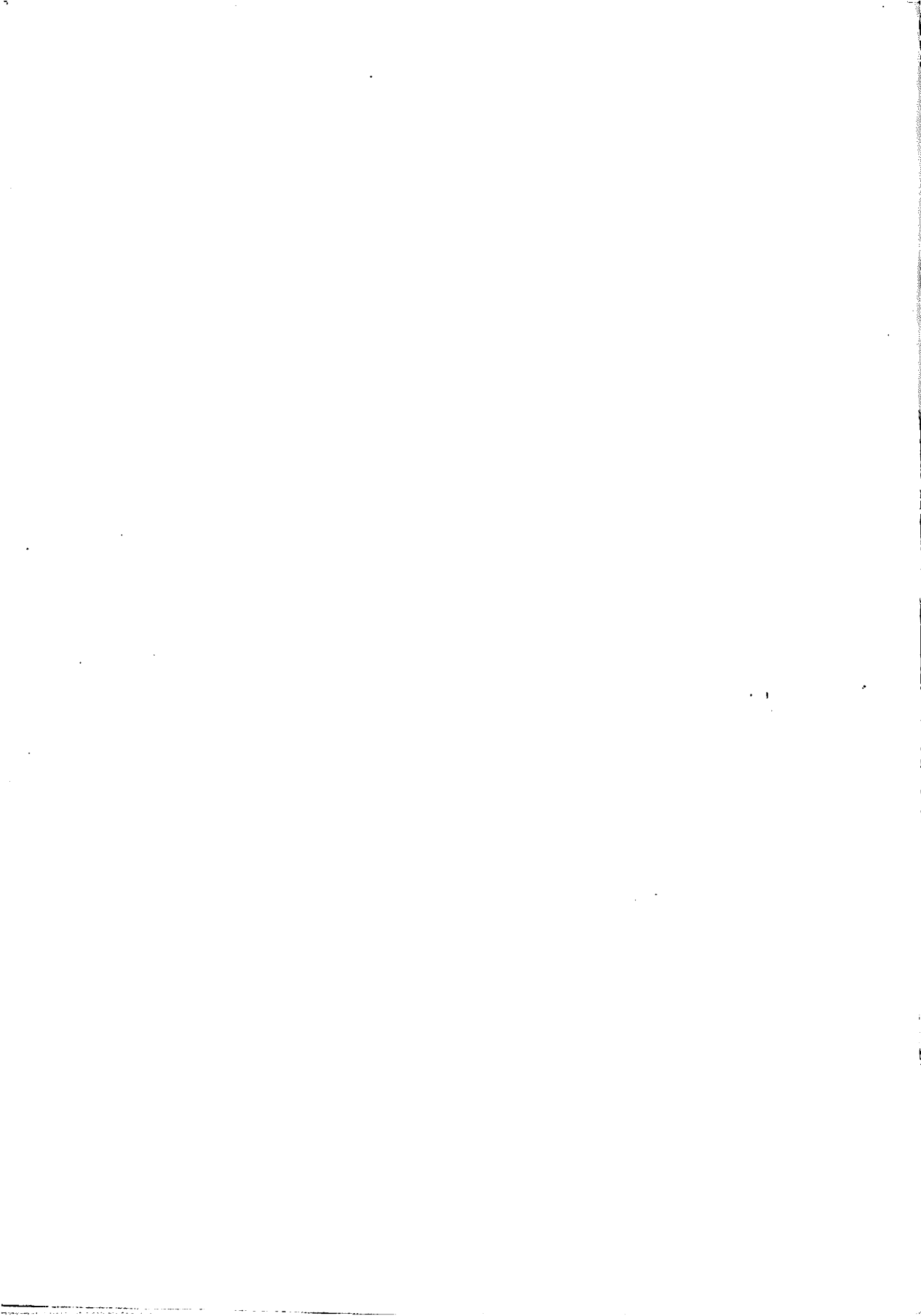
Note aux lecteurs

Pour la soumission de vos articles et pour de plus amples renseignements, veuillez, vous adresser au responsable du comité de coordination technique de la revue "Recherche Agronomique":

2, Rue des frères Ouaddek BP 200 Hacen Badi, El-Harrach, Alger - Algérie

Tél / Fax : 021 52. 12. 83 - 021 52. 86. 32 - 021 52. 86. 36

email : inraa @ wissal.dz



PRODUCTION VEGETALE

1

Caractérisation agronomiques et morphologiques d'orges oasiennes (*Hordeum vulgare* L. de la région d'Adrar (Algérie)

H. RAHAL-BOUZIANE, A. ABDELGUERFI7

Création de collections d'olivier et de figuier et leur importance dans le développement rural durable

N. HAMDI, R. KHANOUCHE14

Diversité génétique des protéines de réserve d'une collection du CIMMYT de triticales hexaploides

H. BENMEBAREK, S. BECHKRI, O. HAMDI, A. BENBELKACEM, D. KHILIFI....21

Etude biochimique et génétique de la diversité des sous-unités gluténines de huit espèces du genre *Aegilops*

O. HAMDI, S. BECHKRI, H. BENMEBAREK, A. ZEGHIDA, D. KHELIFI.....33

Utilisation de la farine du blé comme support pour le pollen du palmier dattier (*Phoenix dactylifera* L.)

S. BABAHANI, A. ALLAM, N. DJABOURBI.....44

PROTECTION VEGETALE

2

Virulence et groupes de compatibilité dans les isolats d'*Ascochyta rabiei* en Algérie

F. ZIKARA-ZINE, Z. BOUZNAD48

PRODUCTION ANIMALE

3

Complémentation des chaumes de blé avec des blocs multinutritionnels : Effets sur la valeur alimentaire des chaumes et intérêt pour des brebis gestantes

M. HOUMANI56

Essai d'évaluation des performances de croissance et du rendement à l'abattage du lapin local

F. MOULLA, H. YAKHLEF, B. ZIKI65

MILIEU PHYSIQUE

4

Etude de l'impact de l'épandage des margines dans le sol, sur la croissance du haricot (*Phaseolus vulgaris* L.)

M.Z. AIT MEZIANE72

TECHNOLOGIE ALIMENTAIRE

5

Incidence de la température et de la souche de levure sur la production de composés aromatiques lors de la fermentation d'un milieu modèle

L. BENHADJA, A. BOUTEKRABT, P. TAILLANDIER, P. STREHAIANO.....78

ZOOLOGIE

6

La fréquentation journalière de trois parcelles d'orge *Hordeum vulgare* L. par le moineau hybride *Passer domesticus* x *P. hispaniolensis* à Boudouaou (Mitidja)

N. BEHIDJ-BENYOUNES, S. DOUMANDJI87

FORESTERIE

7

Variation stationnaire et individuelle de l'aptitude à l'enracinement de boutures herbacées de peuplier blanc (*Populus alba* L.)

A. HARFOUCHE, N. BAOUNE, H. MERAZGA94